

愛健医院へ転院される方への御案内

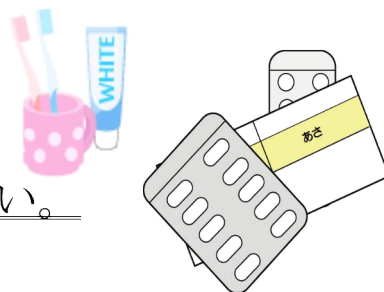
◎携帯品について

洗面道具一式・湯のみ・スプーン・箸・洗剤（当院で洗濯する方のみ）
下着類・寝衣（パジャマ）・バスタオル（4～5枚）
タオル（6～7枚）・訓練着（ジャージ・トレーナー・Tシャツ等）
運動靴・箱ティッシュ・その他最小限の日用品

必要によっては
薬のみ・曲がるストロー・ポリデント

服用・使用中的なお薬も必ず持参して下さい。

お薬手帳・お薬説明書（お持ちの方のみ）



ポータブルトイレを使用される場合は危険防止のため
滑り止めの付いた足マットとウエットティッシュを準備して頂きます。

※入院時に必要なもの

保険証・印鑑・限度額適用認定証（お持ちの方のみ）

◎注意事項

- 飲酒、病棟での喫煙、病室での携帯電話の使用、口論等、他人の迷惑になることのないようにお願いします。
なお、状況により、医師の判断で退院していただくこともあります。
 - 患者様の病状の変化や状況によっては、夜間御家族への付き添いをお願いすることがあります。
 - 病棟内及び敷地内では、禁煙となっております。
 - 当病院内では基本的にスリッパでの廊下歩行は転倒の危険があるため禁止しています。靴をご利用下さい。
※尚、症状によっては医師の許可があれば可能です。
 - 湯のみについて、割れ物を御持参頂いた場合に万一の破損が生じた場合当院責任を負いかねますので、何卒ご了承下さい。
 - 入院患者様の自家用車の駐車はご遠慮頂いております。
 - 個室は有料となっております。（1000円～2000円）
又、病状によっては転室をお願いすることがあります。
 - 面会時間は午前9時～午後8時です。食事時間（午前7時半・午前11時半・午後6時）
リハビリ実施時間帯（午前9時～午前11時半・午後2時～午後6時）
- ご不明な点、変更などございましたら、ご連絡下さい。



医療法人 愛健会
愛健医院
TEL (0956)40-8488